

SFTP
(FTPOverSSL)
ご利用マニュアル
NextFTP版

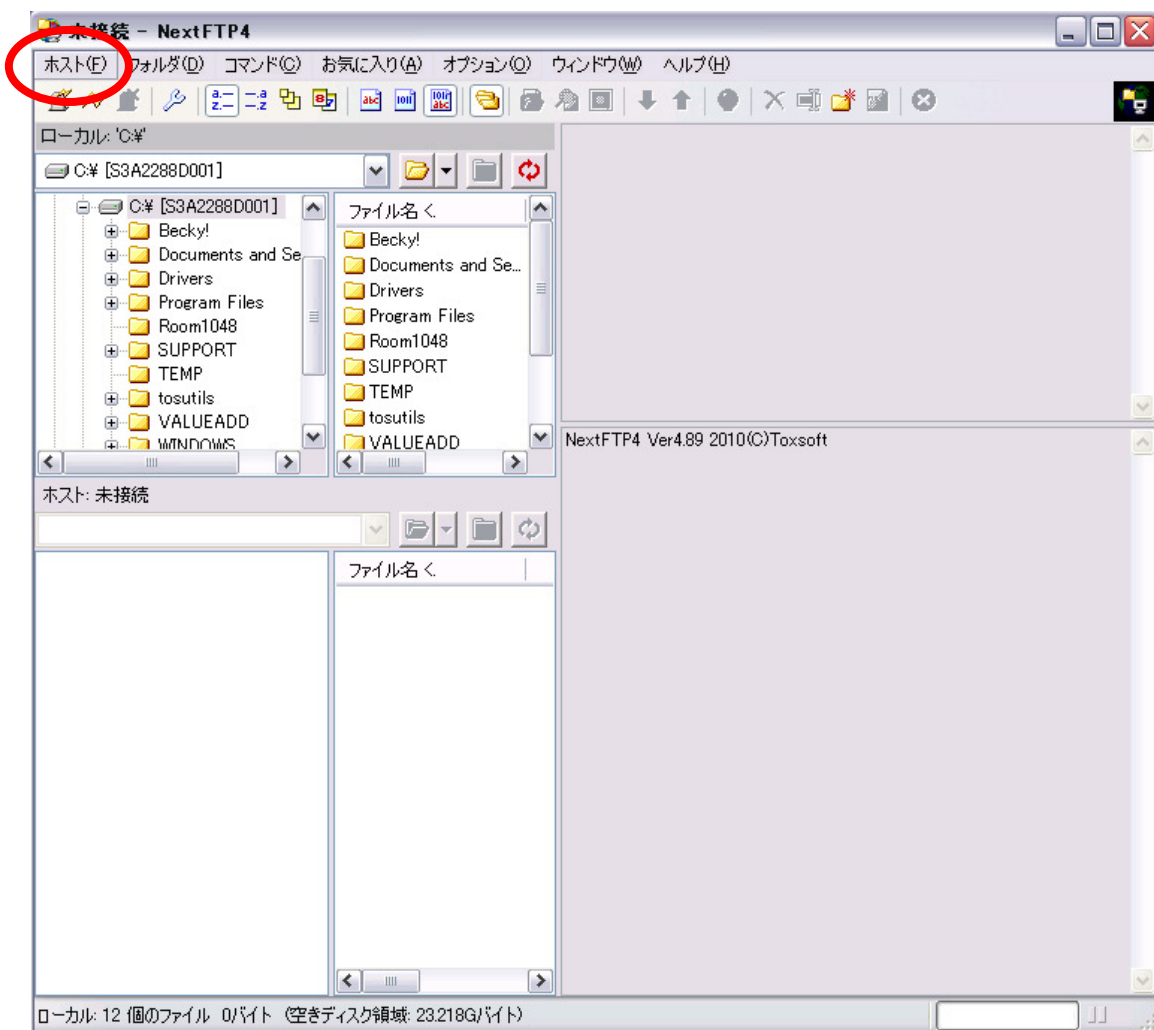
1、サービス概要

SFTP(FTP over SSL) を利用することでファイル転送の通信を暗号化し、より安全にファイルを転送することができます。

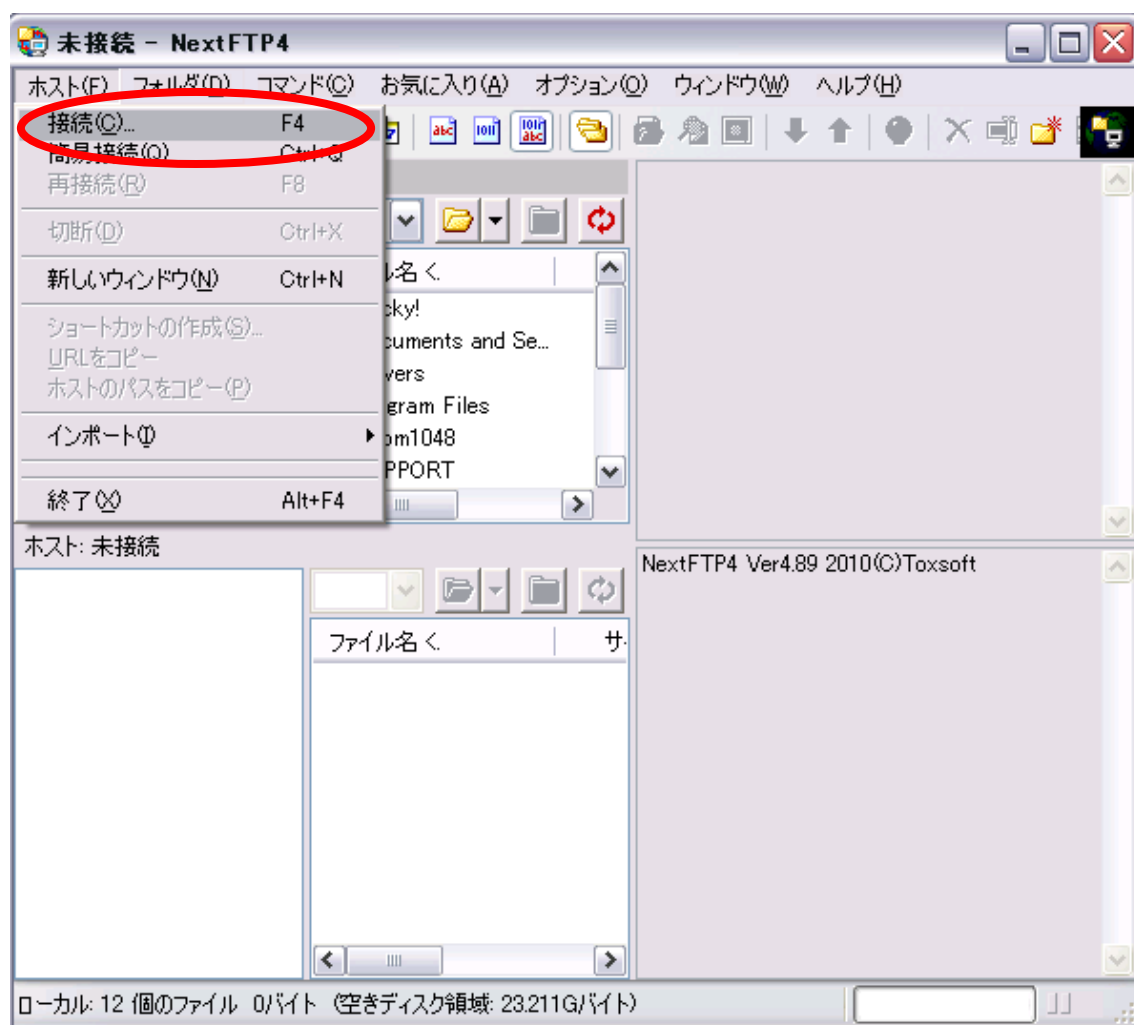
※SFTP=SecureFTP

2、設定方法

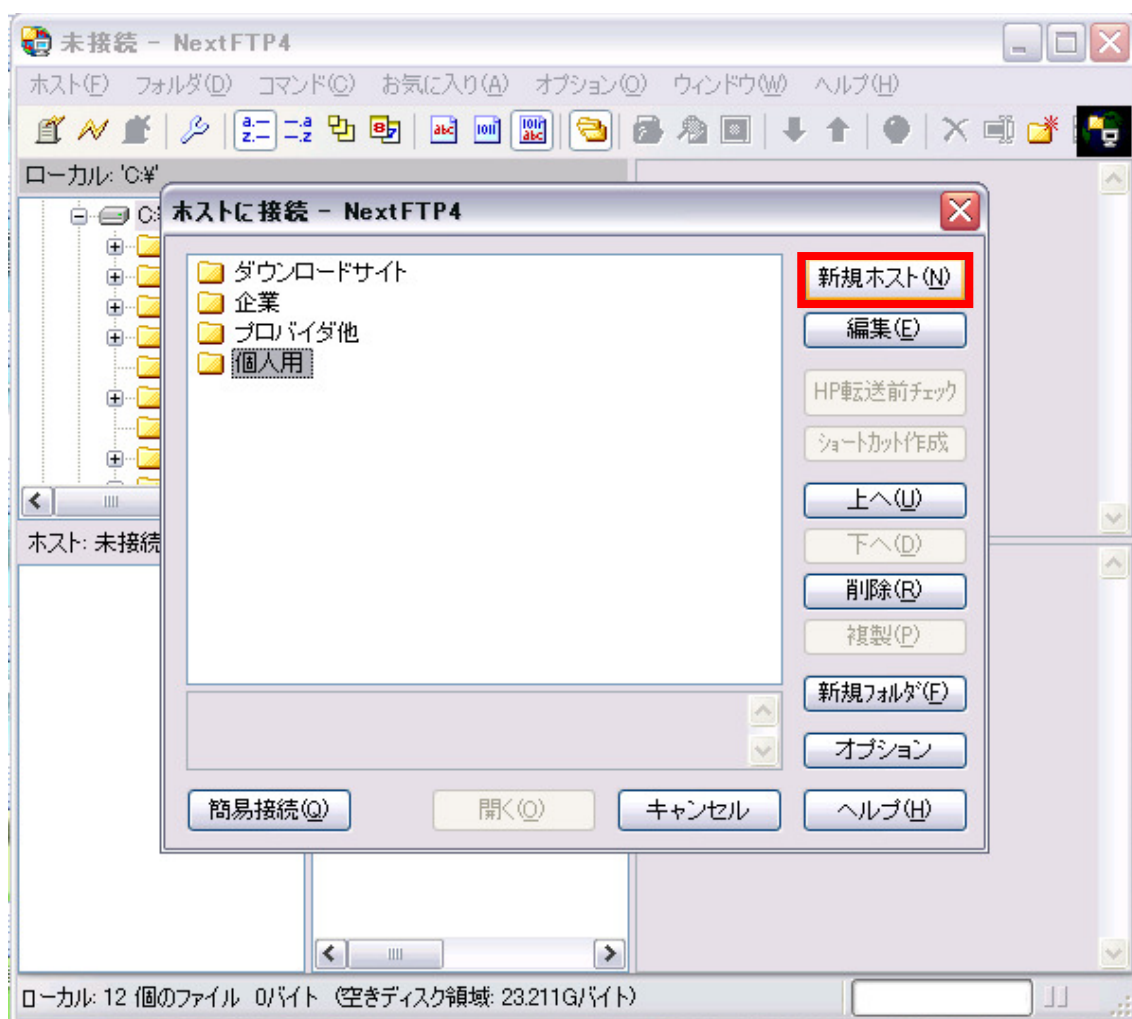
①NextFTP を起動し、「ホスト」をクリックします。



② 「接続」 をクリックします。



③ 「新規ホスト」 をクリックします。



④以下の情報を入力してください。

ホストの設定

基本的な設定 高度な設定 ダイアルアップ 追加の設定

ホスト名(O)
www.manual.aiosl.com

ホストアドレス(A)
www.manual.aiosl.com

ユーザーID
srv608h1101

パスワード(P)

anonymous

メールアドレス

ホスト開始フォルダ(F)

ローカル開始フォルダ(L)

切断時のフォルダを保存(S)

プロトコル(V)
IPv4

転送モード(V)
自動判定

自動リトライ
待ち時間(D)
10 秒

再接続回数(R)
1 回

パスワードをマスクしない

ホストの名前を入力します。自分で分かりやすい、好きな名前を付けてください。

OK キャンセル ヘルプ

ホスト名 (O) : 任意の名前

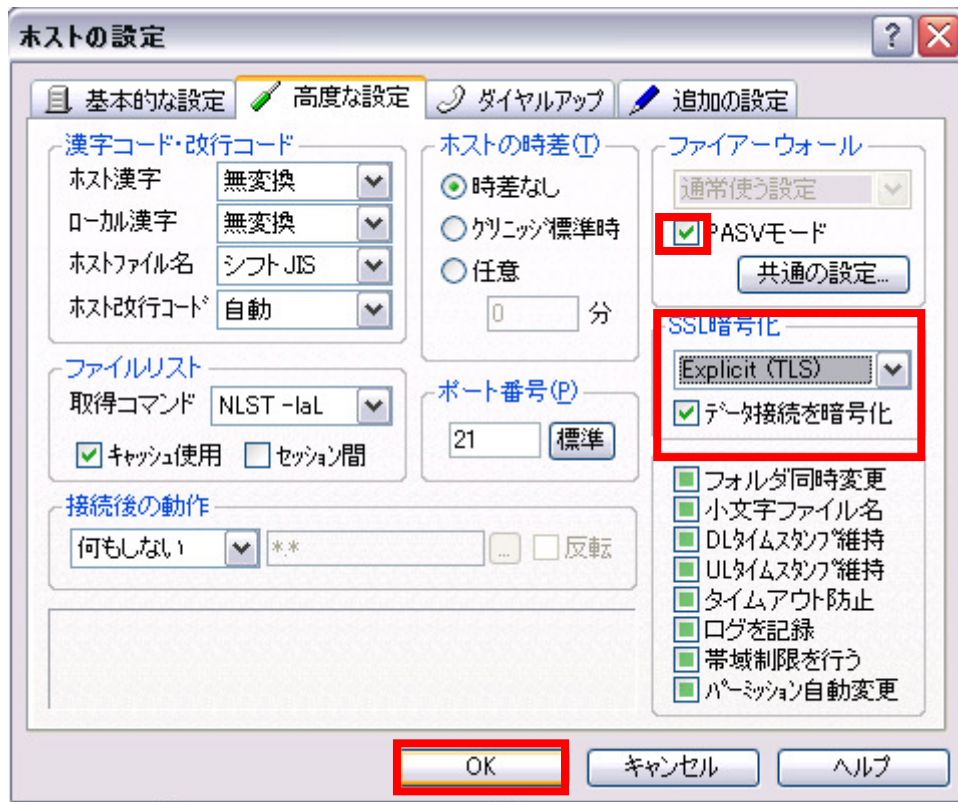
ホストアドレス (A) : www. ドメイン名

ユーザーID : 管理者 ID

パスワード (P) : 管理者パスワード

(この段階では「OK」はクリックせず、そのまま次ページの操作を行ってください)

⑤ ‘高度な設定’ のタブを開き、以下の情報に変更をしてください。



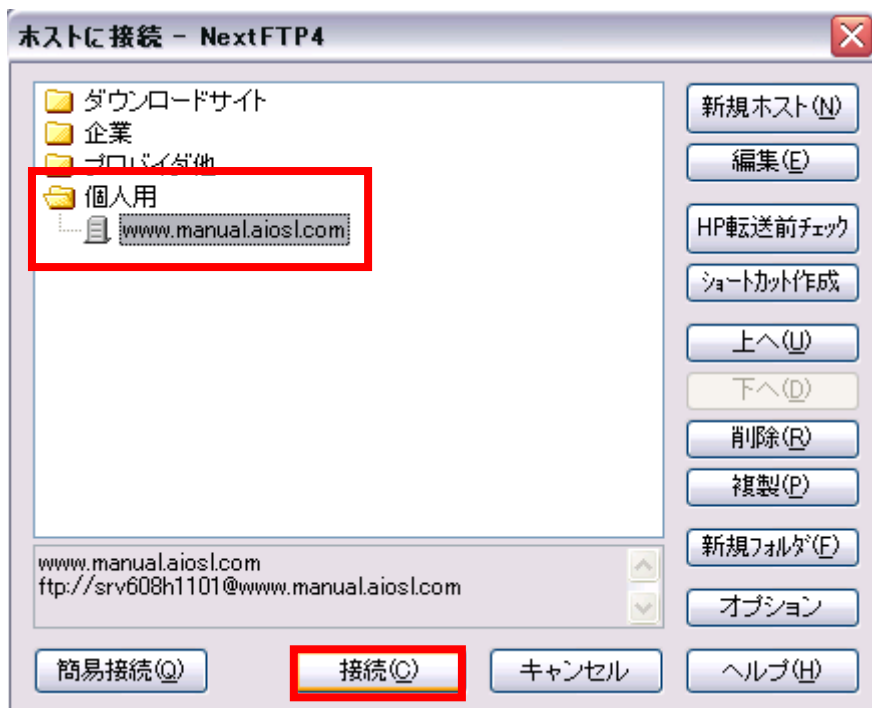
PASV モード：チェック

SSL 暗号化：Explicit(TLS)

データ接続を暗号化：チェック

以上が完了しましたら「OK」をクリックします。

⑥個人用フォルダ直下に、ホスト名と同じフォルダができたことを確認し「接続」をクリックします。



⑦赤枠の中にお客様のフォルダが表示されたことが確認できましたら、これでFTPサーバーに接続が完了しました。

